

Victoria S2200

Le simulateur nouveau né de soins pédiatriques



Gaumard®
Simulators for Health Care Education



Medicalem
Parce que la Vie est précieuse

Tel : 01.39.16.71.90

Fax : 01.39.16.63.21

Email : medicalem@medicalem.com



Gaumard®
Simulators for Health Care Education

Our History of Innovation

Gaumard® Scientific Company has designed, manufactured and marketed simulators for health care education for more than 60 years. Users worldwide – the military, emergency medical services, major teaching hospitals and nursing schools – recognize Gaumard products for their innovation in simulation in the pre-hospital, obstetrics and gynecology, surgical and nursing care segments.

Leadership Through Innovation®

In 2000, Gaumard launched the revolutionary family of NOELLE® maternal and neonatal care simulators that changed the way training is conducted. In 2004, Gaumard pioneered the use of fully tetherless technology with the introduction of the family of HAL® simulators. In 2014, the company introduced Victoria®, its most advanced, mobile maternal/fetal simulator as part of the NOELLE family. Gaumard manufactures its products at its world headquarters in Miami. The company sells simulators through its own representatives in North America and through 200 distributors in 70 countries.



Medicalem
Parce que la Vie est précieuse

Medicalem est une entreprise française spécialisée dans la vente de mannequins et dispositifs médicaux destinés à la simulation pédagogique.

Notre entreprise, à taille humaine, est en recherche permanente des produits les plus innovants dans le monde entier.

Parce que la Vie est un bien précieux.

Nos simulateurs vous permettent d'acquérir une parfaite maîtrise des gestes et procédures afin de les réaliser en toute sérénité et pouvoir vous concentrer sur l'essentiel, votre patient.

Medicalem offre une gamme complète de produits, de plus simple au plus complexe, de simulation destinés à former les infirmiers, les urgentistes civils ou militaires, et plus généralement tous les personnels de santé, en école ou sur le terrain.

Medicalem vous forme

Nos apprentissages dans la haute technologie sont réalisés par des professionnels dans le domaine de la simulation. Ils couvrent différents secteurs : l'apprentissage de la maîtrise du mannequin et le pilotage du mannequin en situation de simulation.

SAV

Notre service de maintenance sur site vous permet de garder votre matériel opérationnel tout au long de l'année.

Les techniciens Medicalem sont spécialement formés pour répondre à vos demandes.

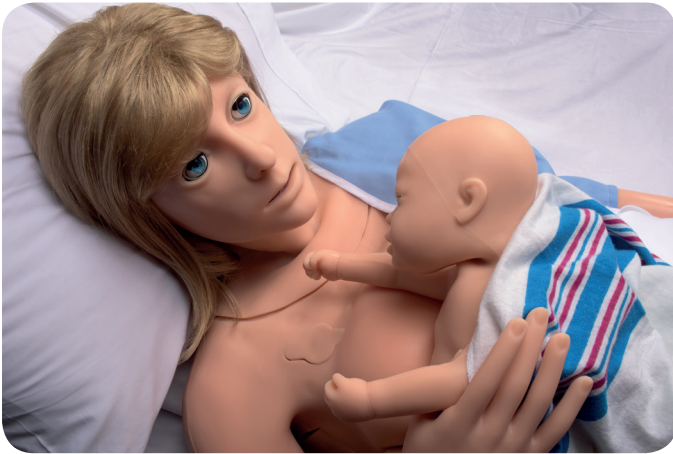
Victoria S2200

Le mannequin d'accouchement le plus avancé en France



BEAUTÉ

Victoria est une femme à terme magnifiquement proportionnée. Sa peau en matière innovante est incroyablement lisse et souple, elle couvre son corps à l'anatomie parfaite de la tête aux pieds. Son apparence réaliste et ses articulations réalistes permettent aux formateurs d'immerger très rapidement les apprenants dans un univers d'une réalité confondante.



VOIR ET CROIRE

Pour vraiment offrir une meilleure expérience d'apprentissage, un simulateur patient se doit d'intégrer parfaitement dans un cadre médical. Les fonctionnalités innovantes de Victoria imitent la physiologie humaine si bien que les protagonistes peuvent surveiller ses signes vitaux et les bruits du cœur du fœtus en utilisant l'équipement médical réel.



MONITORING REEL

La reconnaissance de la détresse maternelle et fœtale est une compétence importante que chaque professionnel de soins doit maîtriser. Par conséquent, les simulations les plus avancées doivent permettre d'apprendre en utilisant un équipement de diagnostic médical réel.

Victoria est de tous les simulateurs maternelles et néonatales non filaire le plus compatible avec la plus large gamme d'équipements de diagnostic médical. Utilisez un véritable moniteur fœtal, moniteur ECG, défibrillateur, oxymètre de pouls et moniteur de dispositif de pression artérielle automatique. Les formateurs peuvent mettre en place et faire fonctionner du matériel réel, interpréter l'information critique et suivre les protocoles comme ils le feraient dans de vraies situations cliniques.

OBSTETRIQUE

- L'abdomen supporte la mise en place d'une vraie échographie et transducteurs toco pour surveiller l'activité du fœtus en temps réel
- Le son du cœur fetal se déplace avec la descente du fœtus
- Palpations des contractions manuellement
- Vessie interne avec un réservoir de fluide pour exercices de cathétérisme
- Effectuer les exercices de Leopold et / ou version céphalique externe
- Détection de placement de l'aiguille péridurale
- Le site péridurale dispose d'une couche de peau, une couche sous-cutanée, un tissu conjonctif et des vertèbres lombaires palpable
- Modèle automatique materno-fœtale-néonatale
- Les capteurs de reconnaissance de drogues situés dans l'avant-bras détectent les seringues de médicaments programmables
- Suppositoire rectal et reconnaissance de drogues
- Les médicaments injectés affectent la mère et les signes vitaux du fœtus
- La prééclampsie et la présentation eclamptique avec des crises légères et graves
- Relation précise entre la présentation foetale partie et épines sciatiques maternelles
- Système de logiciel activé auto-lubrifiant au niveau du canal de naissance, assure que le canal de naissance et le fœtus restent lubrifiés entre les simulations
- Système de livraison simule la descente répétable et le mouvement de cardinal

Victoria S2200

Le mannequin d'accouchement le plus avancé en France



TRAVAIL ET CONTRACTIONS

L'abdomen de Victoria se détend et se raffermi de manière réaliste à chaque contraction. Cette réaction humaine permet aux formateurs de palper les contractions au cours de l'évaluation. Il est possible de fixer un véritable moniteur fœtal directement sur l'abdomen afin de suivre le rythme cardiaque, la fréquence, l'intensité et la durée des contractions



UN VENTRE A TERME REALISTE

Le toucher de l'abdomen à terme de Victoria est doux d'une rondeur réaliste et ferme. Dans son ventre de femme enceinte, le fœtus flotte librement à l'intérieur d'un sac amniotique, il fournit une rétroaction tactile et une résistance lors de l'exécution des manœuvres de Léopold ou des exercices externes.

TRAVAIL NORMAL ET NAISSANCE

- Mouvements d'accouchement mécaniques et cardinaux imitant le réel
- Saignements intrapartum programmable
- Dilatation du col réaliste
- Placenta permet placenta praevia, rétention placentaire et les fragments retenus
- Le cordon ombilical permet le serrage et la découpe
- Simulation des complications comprenant: Cordon Nuchal, Cordon prolapsus, les vrais noeuds

LA NATURE DU TRAVAIL ET DE LA DELIVRANCE

Dans la réalité il n'existe pas deux accouchements qui soient identiques. Chaque enfantement est unique. La nature est imprévisible. Les professionnels de santé doivent être prêts à assurer la sécurité de la mère et du bébé en toutes circonstances.

Victoria peut simuler des accouchements de risque faible et élevé avec une variation infinie de présentations cliniques et ce avec une répétitivité précise. Le système breveté de délivrance, le puissant logiciel de contrôle et la bibliothèque de scénarios préprogrammés se combinent pour permettre aux apprenants de résoudre les situations dans un environnement sûr afin d'améliorer leurs performances.

PRECISION DE LA DELIVRANCE

Victoria est équipé du système de délivrance le plus avancé et innovant. Il permet de simuler le mouvement naturel du fœtus pendant l'accouchement avec une fidélité inégalée. Il est ultra-précis, silencieux et tout en douceur. Le fœtus tourne de manière réaliste, descend et vient au monde avec une grâce naturelle.

Le système innovant d'accouchement de Victoria est piloté à distance depuis un interface utilisateur puissant et intuitif. Cette combinaison parfaite des logiciels et du matériel permet un contrôle précis des mouvements fœtaux et engendre une parfaite synchronie avec les signes vitaux pendant l'accouchement. Le système vous permet de répéter et de relire même les scénarios les plus complexes de sorte que chaque équipe de participants puisse être évaluée de la même manière objectivement.



DELIVRANCE NORMALE

Victoria révolutionne la norme du réalisme dans la simulation d'accouchement. Son canal de naissance est anatomiquement très réaliste, complété par un col de dilatation et des repères pelviens. Durant l'accouchement, le fœtus descend, vient au monde et tourne d'une manière naturelle. Les professionnels de soins peuvent aider le fœtus lors de la naissance pendant que l'interaction est contrôlée directement à partir du logiciel d'animation 3D.



ACCOUCHEMENT PAR LE SIEGE

Simuler une délivrance par le siège réaliste afin de préparer les professionnels de soins. Victoria permet l'utilisation de techniques de gestion de l'accouchement par le siège, telle que la manœuvre de Pinard, pour faciliter un accouchement vaginal. Prise en charge également de la manœuvre Zavanelli, tout en étant transporté dans la salle d'opération pour un accouchement par césarienne d'urgence.

Victoria S2200

Le mannequin d'accouchement le plus avancé en France



ACCOUCHEMENT ASSISTÉ

Le fœtus de Victoria est conçu pour réaliser des délivrances assistées en utilisant des instruments réels tels que ventouse et forceps



ACCOUCHEMENT PAR CÉSARIENNE

La conception non filaire de Victoria, l'anatomie réaliste et la présentation des symptômes permettent la réalisation d'un scénario de simulation globale qui nécessite un accouchement par césarienne. Entraînement de l'équipe sur les protocoles de la naissance par césarienne qui peuvent inclure l'évaluation, le transport, le transfert vers la procédure chirurgicale. La capacité d'accouchement par césarienne de Victoria s'appuie sur l'utilisation d'instruments chirurgicaux réels pour inciser et suturer la paroi abdominale. L'insert abdominale remplaçable est constitué de plusieurs couches de peau et de faux sang pour simuler la peau réelle et le saignement lors de l'incision



DYSTOCIE DES ÉPAULES

L'absence d'engagement des épaules du fœtus est une situation d'urgence. Pour éviter toute blessure fœtale, les professionnels de soins doivent travailler en équipe et agir rapidement. Victoria peut présenter des signes révélateurs d'une complication de dystocie des épaules, y compris :

- La présentation de la tête du bébé et la position « tête de tortue »
- Diminution du rythme cardiaque fœtal comme on le voit sur le moniteur fœtal et retard de la rotation externe.

Victoria est parfaite pour l'enseignement et la pratique des protocoles de gestion de la dystocie des épaules dans une approche d'équipe. Elle permet les techniques de gestion telles que :

- Mc Roberts
- La pression sus pubienne
- La rotation de l'épaule fœtale,
- La mise en position à quatre pattes de la mère (Gaskin).

En outre, Victoria peut donner naissance un nouveau-né ayant des signes de détresse, qui étend la simulation à l'évaluation et aux soins du nouveau-né.



Les articulation réaliste de Victoria permettent aux professionnels des soins d'effectuer des manœuvres telles que McRoberts, les mains sur les genoux" et plus encore...

POSTPARTUM

Le système de soins post-partum abdominale intègre le système reproducteur avec des capacités d'hémorragie pour faciliter la transition entre la délivrance et les soins post-partum

- Fundus réaliste avec palpation des contractions utérines programmables et le rétrécissement
- Les signes vitaux se détériorent automatiquement en réponse à la perte de sang post-partum
- Un réservoir interne d'une capacité de 1 litre permet de réaliser des hémorragies
- Hémorragie utérine programmable avec contrôle de flux
- réalisme tactile pendant fundal massage
- Gérer l'hémorragie utérine à l'aide de médicaments ou une tamponnade de ballon

Trois modules remplaçables pour l'épisiotomie :

- Épisiotomie médiane avec des larmes péri-urétrales
- Épisiotomie médio avec des larmes aux petites lèvres
- Interchangeable quatrième degré épisiotomie avec hémorragie des larmes de flancs vaginales et cervicales lacérations

5 COUVERTURES ABDOMINALES INTERCHANGEABLES

- Palpations
- Contractions
- Césarienne
- Hémorragie postpartum
- Non-gravide*

*Option S2200.234 Pack Gynécologique et hospitalié

Victoria S2200

Le mannequin d'accouchement le plus avancé en France

ASSURER UN BON DEPART

Évaluer et prendre soin d'un nouveau-né immédiatement après la naissance sont des compétences importantes de l'équipe. Victoria peut simuler des complications où le nouveau-né présente des signes de détresse qui nécessitent une intervention immédiate.

NOUVEAU NE

Le nouveau-né de Victoria est magnifiquement proportionné, c'est un bébé né à terme avec une taille et un poids réaliste, sa peau douce et souple couvre l'ensemble de son corps. Un endosquelette donne une apparence humaine réaliste, fournissant aux professionnels de soins une résistance des membres progressive lorsqu'ils assistent le fœtus lors de la naissance. Les caractéristiques du nouveau-né et l'aspect réaliste permettent une simulation de l'accouchement plus réaliste.



SIGNES CARDIAQUES

Le nouveau-né peut présenter des signes de détresse tels que la cyanose, rythme cardiaque faible et une respiration laborieuse. Lorsque la santé du nouveau-né s'améliore, les professionnels de soins peuvent écouter un rythme cardiaque normal, des bruits pulmonaires, des pleurs, et le voir en mouvement. Tout comme Victoria, le nouveau-né est complètement non filaire, n'ayant pas de connexions avec des composants externes. Les professionnels de soins peuvent se déplacer librement avec le nouveau-né lors des interventions qui offrent une réelle « mise en situation active ».



Cyanose

NOUVEAU NE

- Nourrisson de haute fidélité à terme avec la taille et le poids réaliste
- La rotation et la position de la tête par rapport au corps est réaliste grâce aux capteurs d'orientation
- Les repères anatomiques comprennent fontanelles et sutures palpables
- Extension et rotation naturelle de la tête fœtale pendant l'accouchement
- Le cou du fœtus est entièrement articulé ainsi que les membres pour permettre la pratique de manœuvres obstétricales
- La peau lisse permet l'utilisation de dispositifs d'aspiration ou forceps
- La peau est d'un seul moule sans soudure
- L'endosquelette du corps fournit un soutien postural, une gamme de le mouvement et la résistance
- La colonne vertébrale, les épaules, les coudes, les articulations de la hanche et du genou sont articulés permet la pratique des techniques d'évaluation des nouveau-né
- Types de sons cardiaques multiples et fréquence cardiaque programmable
- Sons respiratoires multiples et taux respiratoires programmables
- Des niveaux de volume réglable pour les pleurs
- Cyanose centrale avec des niveaux d'intensité programmables
- Mouvement de la tête visible
- Cordon ombilical détachable peut être configuré pour simuler les complications de la moelle



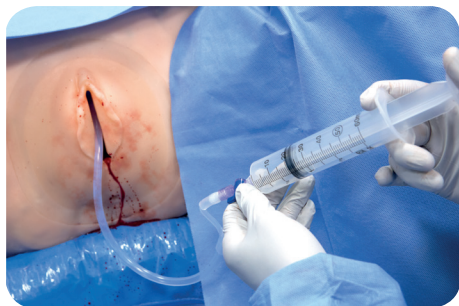
Auscultation



Mouvements

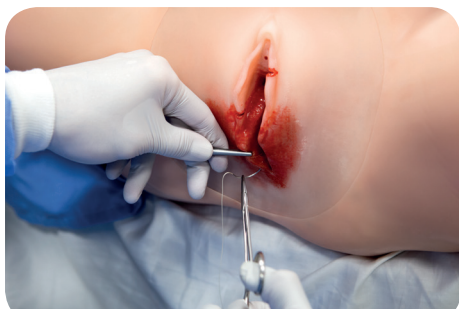
Victoria S2200

Le mannequin d'accouchement le plus avancé en France



HEMORRAGIE POSTPARTUM

Victoria propose une hémorragie programmable. Ses signes vitaux se dégradent au fil du temps en réponse à la perte de sang, conduisant à l'apparition de l'état de choc. Un tel saignement peut être réduit par le massage utérin ou par tamponnement intra-utérin par ballonnet de Bakri



EPISIOTOMIE / PLACENTA

Victoria comprend trois modules d'épisiotomie remplaçables qui disposent d'une épisiotomie médiane avec déchirures péri urétrales, une épisiotomie médio-latérale avec déchirures des petites lèvres et une épisiotomie au quatrième degré multicouche avec hémorragies vaginales déchirures des parois latérales et lacérations cervicales. Ces modules permettent plusieurs réparations chirurgicales en utilisant des instruments chirurgicaux réels. Le placenta réaliste de Victoria et le cordon ombilical permettent la simulation de diverses complications, y compris cordon autour de la nuque, prolapsus du cordon, le placenta prævia, rétention placentaire et bien plus encore.

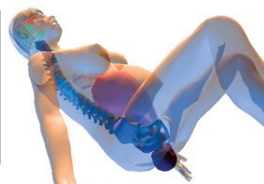


CONTROLE COMPLET

Le puissant logiciel de commande patient du simulateur procure une facilité d'utilisation et la capacité requis par les programmes même de simulation les plus exigeants. Le logiciel est préinstallé sur la tablette PC sans fil incluse avec Victoria. Cette tablette légère vous permet de contrôler sans effort Victoria par le, d'un centre de contrôle, ou ailleurs jusqu'à 90 mètres de distance. L'interface utilisateur comprend un écran de travail et le contrôle de la naissance, moniteur fœtal patient, une animation 3D du patient actif, un éditeur de scénario et un lecteur, un générateur de rapport de laboratoire, un journal d'activités et beaucoup plus. L'écran de contrôle du travail et de l'accouchement est une interface utilisateur intuitive avec des options de contrôles pour gérer ou programmer le processus de travail et de délivrance. Commencer de suite les simulations grâce à la bibliothèque complète incluant plus de 30 types de scénarios de travail et d'accouchement préprogrammés, complétés par des guides élève /instructeur imprimés. Les scénarios sont faciles à créer ou modifier de sorte que vous pouvez étendre la bibliothèque de scénarios selon les besoins de votre programme.

MODE AUTOMATIQUE

Le Mode automatique dispose d'un modèle maternelle / foetale / néonatale qui simule le lien physiologique entre la mère, le fœtus et le nouveau-né. Le logiciel ajuste automatiquement les signes vitaux de la mère et du fœtus en réponse à des médicaments, perte de sang et interaction du professionnel de soins. Il permet également de transférer par connexion sans fil l'état du fœtus au nouveau-né HAL® S3010 ou S3009 Premie HAL® pour une transition en douceur dans la réalisation d'un scénario complet de réanimation néonatale.



3D ACTIVE

Victoria est conçue pour capturer la performance d'un professionnel de soins. Des capteurs intégrés suivent les forces appliquées au fœtus et sa position lorsqu'il se déplace à travers le canal de naissance. Les informations de rétroaction sont affichées via une animation 3D de Victoria et son fœtus. Cette animation peut être enregistrée et utilisée lors de débriefing.

Noelle S574.100 / S575.100 / S576.100

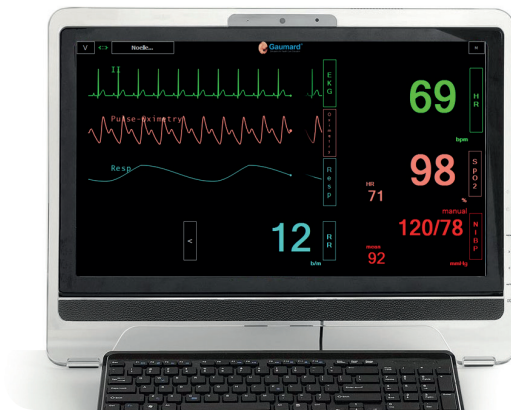
Le mannequin d'accouchement haute technicité

MONITEUR MATERNELLE & FŒTAL INTERACTIF

Le moniteur virtuelle maternelle et foetal affiche les signes vitaux et les informations du monitoring.

Avec une capacité de partage de fichiers à l'écran, les participants ont accès à des rapports de laboratoire simulés et des images médicales qui améliorent le réalisme pendant la simulation.

Former les participants à interpréter les informations utiles des signes vitaux à l'identification et la gestion de situations critiques.



LE MONITEUR DE SIGNES VITAUX POUR NOELLE ET NOUVEAU-NÉ COMPREND :

- Moniteur patient "tout en un" écran tactile 20".
- Moniteur écran tactile 17" foetal / nouveau né.
- Afficher jusqu'à 12 valeurs numériques, y compris RH, ABP, CVP, PAWP, NIRP, CCO, SpO2, SvO2, RR, EtCO2, la température et le temps
- Personnalisez chaque tracé de façon indépendante; les utilisateurs peuvent définir les alarmes et les échelles de temps.
- Partager des images telles que les rayons X, tomodensitométrie, ultrasons, les résultats de laboratoire et des présentations multimédias, en même temps que le scénario progresse
- Sélectionnez jusqu'à 12 formes d'ondes dynamiques, y compris ECG, Lead I, II, III, aVR, aVL, aVF, V1, V2, V3, V4, V5, V6, AVP, CVP, PAWP, pouls, CCO, SvO2, respiration, capnographie.



Option : Tablette 12" écran tactile pour afficher les signes vitaux

MONITEUR PERINATAL ACTIF

Le moniteur périnatal permet aux participants de suivre :

- Le rythme cardiaque foetal de base
- La variabilité de la fréquence cardiaque du foetus
- Accélération
- Décélération
- Les tonalités cardiaques EFM et FSE
- Les contractions utérines : fréquence et intensité
- L'historique du tracé avec possibilité d'impression
- Tous les signes vitaux du foetus sont entièrement programmable



Victoria S2200

Le mannequin d'accouchement le plus avancé en France



VOIES RESPIRATOIRES

- Inclinaison de la tête / soulèvement du menton / subluxation de la mâchoire
- Intubation orale ou nasale
- Intubation difficile programmable : laryngospasme, œdème de la langue et gonflement du pharyngée
- Manœuvre de Sellick amène les cordes vocales dans le champs de vision
- Détection de la profondeur des voies respiratoires lors de l'intubation et rapports
- Intubation oesophagienne

RESPIRATION

- Respiration spontanée automatique
- Modèles respiratoires sélectionnables synchronisés avec le soulèvement de la poitrine : respiration normale, Cheyne - Stokes, apnée et plus
- Sons du poumon bilatérale ou unilatérale synchronisés sélectionnables avec les voies respiratoires : une respiration sifflante, inspiration, couinements, crépité et plus
- Taux respiratoires programmables et ratios inspiratoire / expiratoire
- Ventilation par BVM avec soulèvement visible de la poitrine visible
- Performances de ventilation en temps réel avec le suivi, les rapports et l'exploitation des informations
- Détection d'intubation dans la souche droite avec soulèvement automatique de la poitrine unilatéralement

CARDIAQUE

- Enregistrer les compressions et les ventilations (RCP) pour la formation en réanimation cardio-respiratoire et l'évaluation des performances
- Les compressions génèrent un pouls palpable et des variations sur ECG
- Une vaste bibliothèque de rythmes cardiaques préprogrammés avec l'option dysrhythmie
- 4 Leads ECG électrocardiogramme suivi en utilisant des dispositifs réels de l'ECG
- Défibrillation, cardioversion ou le rythme réel en utilisant de l'énergie
- Réponse de défibrillation, exploitation des données et rapports
- Sons cardiaques réalistes
- Fréquence cardiaque programmable, synchronisé avec ECG et pouls, même pendant la stimulation

NEUROLOGIQUE

- Dilatation, clignotement et réponse des yeux programmes
- Dilatation unilatérale des pupilles programmable
- Convulsions avec des niveaux d'intensité sélectionnables

DISCOURS

- Soyez la voix de Victoria et engager un dialogue patient / soignant réaliste
- Écoutez les répondre du soignant à distances allant jusqu'à 90 mètres
- Enregistrement et lecture des réponses vocales dans toute les langues

CIRCULATION

- Pouls palpables : carotidien bilatérale, radiale et brachial sont synchronisées avec le rythme cardiaque et la pression artérielle
- Surveiller la saturation en oxygène au niveau de l'index gauche en utilisant un vrai oxymètre de pouls
- Désactiver le pouls radial
- Mesurer la tension artérielle en utilisant un vrai brassard tensiomètre manuel ou automatique
- Ausculter les sons de Korotkoff entre les pressions systoliques et diastoliques
- La force du pouls dépend de la pression artérielle
- Accès veineux bilatéral
- Système de reconnaissance automatique des drogues intégré dans l'avant-bras inférieur droit détecte le type de médicament, la dose et le taux
- Les médicaments perfusés dans le système de reconnaissance affectent la mère et le fœtus
- Exercices de placement pour injections sous cutanée intramusculaire

DIGESTIF

- Bruits intestinaux sélectionnables
- Vessie pour fluide interne avec l'urètre pour exercice de cathétérisme de Foley
- Capteur de placement de suppositoire dans le rectum

Victoria S2200

Le mannequin d'accouchement le plus avancé en France



UNI™ LOGICIEL

- Contrôlez Victoria en utilisant des commandes manuelles, scénarios programmés ou avec l'aide du mode automatique
- + de 45 scénarios préprogrammés
- Licence offerte à vie
- Editeur de scénario facile à utiliser
- Modèle automatique materno-fœtale - néonatale
- Suivi des actions des participants
- Outils intégrés :
 1. Lab test / générateur de résultat
 2. Moniteur patient virtuel
 3. Moniteur fœtal virtuel
 4. Éditeur de médicaments avec + de 50 préprogrammés médicaments
 5. Questionnaire / générateur de formulaire
- Vue active du patient 3D vous permet de surveiller les informations importantes en temps réel :
 1. Foetus descendant à travers la canal de naissance
 2. Traction appliquée à la tête du foetus
 3. Pression suprapubic
 4. Postion des jambes lors des manœuvres de McRoberts
 5. Position de la mère sur le lit d'accouchement : décubitus , sujettes, les mains et les genoux
 6. Mouvement du foetus tout au long de l'accouchement

NOUVEAU NE

- «Soin en mouvement» technologie non filaire
- Les repères anatomiques comprennent palpable fontanelles et sutures
- Nourrisson de haute fidélité à terme avec la taille et le poids réaliste
- La rotation et la position de la tête par rapport au corps est réaliste grâce aux capteurs d'orientation
- Extension et rotation naturelle de la tête fœtale pendant l'accouchement
- Le cou du foetus est entièrement articuler ainsi que les membres pour permettre la pratique de manœuvres obstétricales
- La peau lisse permet l'utilisation de dispositifs d'aspiration ou forceps
- La peau est d'un seul moule sans soudure
- L'endosquelette du corps fournit un soutien postural, une gamme de le mouvement et la résistance
- La colonne vertébrale, les épaules, les coudes, les articulations de la hanche et du genou sont articulés permet la pratique des techniques d'évaluation des nouveau-né
- Types de sons cardiaques multiples et fréquence cardiaque programmable
- Sons respiratoires multiples et taux respiratoires programmables
- Des niveaux de volume réglable pour les pleurs
- Cyanose centrale avec des niveaux d'intensité programmables
- Mouvement de la tête visible
- Cordon ombilical détachable peut être configuré pour simuler les complications de la moëlle

PATIENT VIRTUEL / MONITEUR FOETAL

Moniteur interactif de cardiocographe pour le patient et foetus (écran tactile inclus)
Affichage des signes vitaux de la mère et du foetus simultanément
Personnaliser la mise en page de l'écran pour imiter l'interface réel de moniteur de diagnostic
Paramètres des alarmes de signes vitaux personnalisables
Affichage des images telles que les ultrasons, CT scans, les résultats de laboratoire à utiliser lors de la simulation
Afficher les signes vitaux maternels et du foetus côte à côte
Afficher jusqu'à 8 paramètres numériques, 5 onde réelle lors de l'utilisation du mode manuel, 12 onde réelles lors du mode de fonctionnement automatique
Tout-en-un écran tactile Windows® PC reçoit des données maternelles et fœtales signes vitaux sans fil
Cardiocographe affiche des informations d'écran en temps réel:

1. Fréquence des contractions, durée et intensité
2. Tonus de repos utérins
3. Fréquence cardiaque foetal de base
4. Variation du rythme cardiaque foetal ; épisodique, périodique et changements variables

L'activité utérine est synchronisé avec l'état de la mère et le mouvement du foetus pendant le travail
Sons cardiaques sonores externes simulent bruits du cœur du foetus
Examiner jusqu'à 2 heures de enregistrées de tracés fœtaux
Enregistrer / imprimer des tracés fœtaux pour debriefing

Victoria S2200

Le mannequin d'accouchement le plus avancé en France

VICTORIA S2200

Ref : S2200

- 1 mannequin accouchement + 2 nourrissons
- Reconnaissance de drogues
- 20 seringues de drogues pré-programmées avec des étiquettes
- Tablette de contrôle sans fil
- Logiciel de contrôle UNI®
- License à vie
- + de 45 scénarios préprogrammés
- Licence de contrôle pour le mode automatique
- Casque de streaming audio
- Ecran moniteurs signes vitaux 20inch
- Module de communication RF
- Routeur sans fil USB
- Chargeur de batterie mère et nourrisson
- Mode d'emploi et guide de démarrage rapide
- Quatre couvertures abdominales :
 1. La couverture de palpation
 2. La couverture de contraction
 3. La couverture de césarienne
 4. La couverture postnatale
- 2 cordons ombilicaux
- 2 cordons prédécoupés ombilicaux
- Placenta
- Insert péridurale
- Bébé césarienne
- 2 peaux pour couverture césarienne abdominale
- Périnée postpartum hémorragie normal
- Insert épisiotomie de suture
- Insert épisiotomie médio-latérale suture
- 4e degré épisiotomie suture insert
- 2 suppositoires
- Concentré de sang artificiel
- Lubrifiant d'huile minérale
- Brassard tensiomètre
- 2 anneaux pour accouchement des nourrissons
- Socle pour l'accouchement des nourrissons
- Tiges d'accouchement
- Kits de remplissage : vessie, IV, et PPH
- Kit d'étalonnage PNI
- 2 veines antécubitales de remplacements
- Col de rechange et canal de naissance

CHOIX DE LA COULEUR DE PEAU
(disponible sans coût supplémentaire)



TARIFS NOUS CONSULTER

Options

12" Moniteur mobile signes vitaux

Ref : S2200.002

- Moniteur signes vitaux mobile
- Affichage en temps réel
- Afficher les valeurs et les formes d'ondes numériques
- alarmes et mise en place personnalisables
- Affichage simulé ultrasons, CT scans, résultats de laboratoire, des radiographies

Exhalation de CO2

Ref : S2200.078

- Réel et mesurable EtCO2
- 10 niveaux de production de CO2 programmables
- Conception portable permet en continu la surveillance pendant le transport

Pack

NEWBORN TORY S2210

Ref : S2210

- Nouveau-né TORY - Sans fil
- Simulateur patient néonatal
- Tablette sans fil avec UNI®
- Accessoires

NEWBORN HAL S3010

Ref : S3010

- Nouveau-né HAL - Sans fil
- Simulateur patient néonatal
- Tablette sans fil avec UNI®
- Accessoires

PREMIE HAL S3009

Ref : S3009

- Premie HAL - Sans fil
- Simulateur patient prématuré
- Tablette sans fil avec UNI®
- Accessoires

NOTRE GAMME DE SIMULATEURS

Vous trouverez ci-joint la liste des différents simulateurs haute-fidélité que nous proposons selon les secteurs de soins.

NOS SIMULATEURS GAUMARD® NON FILAIRE EN RADIO FREQUENCE



Trauma HAL® S3040.100
Mannequin de soins urgences traumatiques
Assurez la formation dans les situations les plus critiques



HAL® S3201/S3101/S3000
Mannequin de soins médicaux
HAL® se connecte à un respirateur artificiel réel. ECG 12 dérivations sur moniteur réel, tensiomètres, défibrillateurs.



Victoria S2200
Noelle S574.100/S575.100
Mannequin d'obstétrique
Nos simulateurs sans fil de procédures obstétricales standards et critiques



SUSIE® S2000
Mannequin de soins hospitaliers
Notre premier simulateur sans fil de sexe féminin pour soins d'urgences et soins infirmiers.



Pediatric HAL® S3004/3005
Mannequin enfants de soins pédiatriques
Nos simulateurs enfants d'un an et cinq ans.



Newborn HAL® S3010
Newborn Tory S2210
Mannequin nourrisson de soins pédiatriques
Nouveau-né de 40 semaines.



Premie HAL® S3009
Mannequin prématuré de soins pédiatriques
Assurez la formation aux soins des nouveau-nés prématurés fragiles.

NOS SIMULATEURS GAUMARD® FILAIRE



HAL® S1000/1020/1030
Mannequin de soins urgences
S1000 - Compétences soins d'urgences modulables
S1020 - Compétences ECG 12 dérivations
S1030 - Compétences infarctus du myocarde



Code Blue III Adulte S300.100
Mannequin de soins urgences
Développement des compétences avancées en soins d'urgences



Susie S1001
Mannequin de soins pré-hospitaliers
Notre simulateur de sexe féminin pour soins infirmiers.
(Option sans fil)



S300.105
Mannequin enfant de soins pédiatriques
Système de simulation avec enfants de cinq ans.



S300.110
Mannequin nourrisson de soins pédiatriques
Nouveau-né de 40 semaines.

La technologie non filaire concentre toute la technique à l'intérieur du simulateur, la communication, le compresseur et la batterie interne permettent, grâce à l'absence de câbles externes, une utilisation plus simple et mobile.